

Modulo Acquisti

A chi serve Nuvola

Nuvola è uno strumento di analisi dei dati utile a quei dirigenti che desiderano controllare, in modo semplice ed estremamente intuitivo, le performance della propria azienda al fine di individuare le leve che permettano di migliorare i risultati.

Segue un esempio del Modulo Acquisti

La suite Nuvola è composta da altri moduli quali, ad esempio, Commerciale, Marketing, Magazzino, Controllo di gestione, Geomarketing

I vantaggi di Nuvola

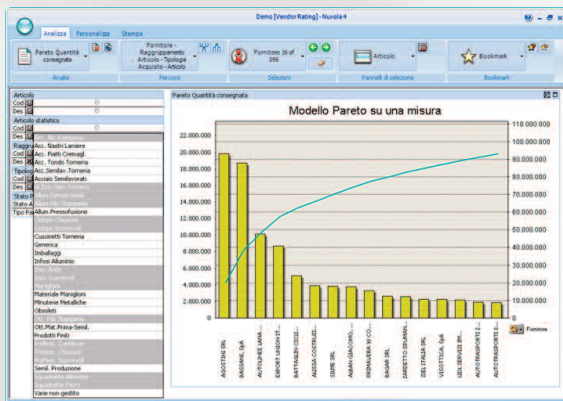
La suite Nuvola è studiata per soddisfare le esigenze delle aziende che desiderano una soluzione rapida da installare e che dia una risposta a tutte le esigenze di analisi dei loro dati.

In particolare:

- è davvero facile da usare - interrogazioni complesse con la facilità di un click;
- si installa in azienda in pochi giorni, non in settimane o mesi;
- ha un vasto repertorio di analisi e di indicatori pre-impostati;
- ha un rapporto prezzo / valore estremamente vantaggioso;
- ha elevate performance di calcolo: impiega meno di un secondo per effettuare analisi che con altri strumenti di Business Intelligence richiedono minuti / ore;
- occupa pochissimo spazio su disco, quindi è portatile, in modo da consentire agli utenti di analizzare i propri dati aziendali anche in viaggio dal proprio PC portatile;
- ha una vasta documentazione e servizi di assistenza, sia tecnica che di utilizzo.

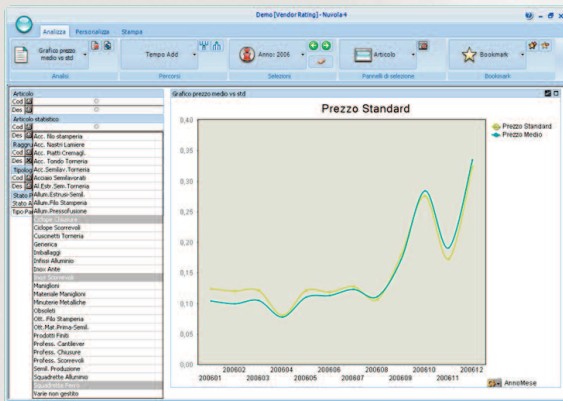
Alcuni esempi di analisi

Di seguito alcuni esempi di analisi che è possibile effettuare con Nuvola Modulo Acquisti.



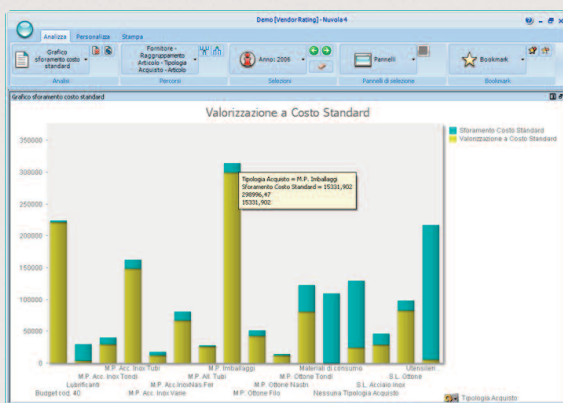
È possibile vedere l'ABC dei fornitori per periodo, per articolo, per tipologia di acquisto, per zona, e per tutte le dimensioni presenti nel sistema gestionale.

Allo stesso modo è possibile vedere l'ABC degli articoli, tipologie di acquisto, o qualsiasi aggregato relativo alla dimensione Articolo.



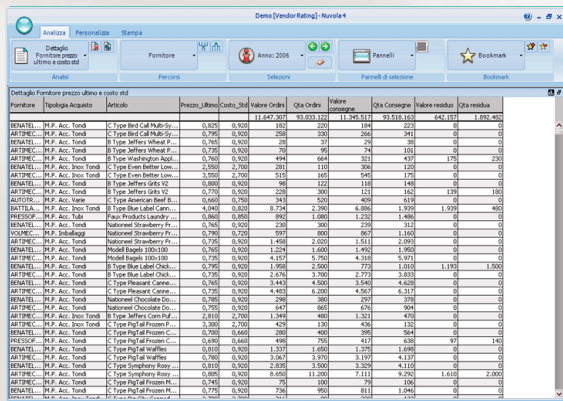
È possibile visualizzare lo scostamento del prezzo medio proposto dai fornitori rispetto al prezzo atteso mese per mese.

A parità di prodotto è inoltre visibile il trend del prezzo per ogni fornitore.



Lo scostamento dei prezzi rispetto al prezzo atteso o contrattuale è analizzabile anche per Tipologia di Acquisto, per Tipologia di Materiale Acquistato, per Zona di provenienza del fornitore.

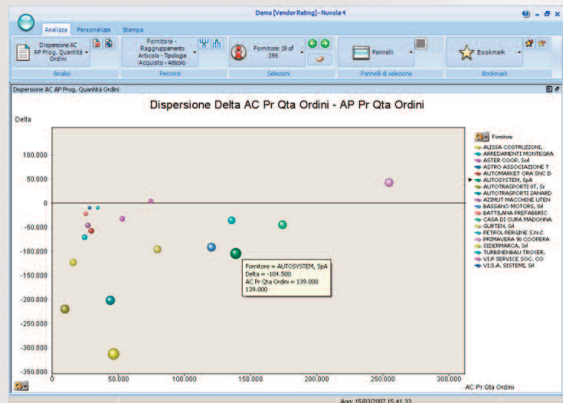
È inoltre possibile evidenziare il volume totale di tale scostamento e la sua incidenza percentuale rispetto al totale acquistato.



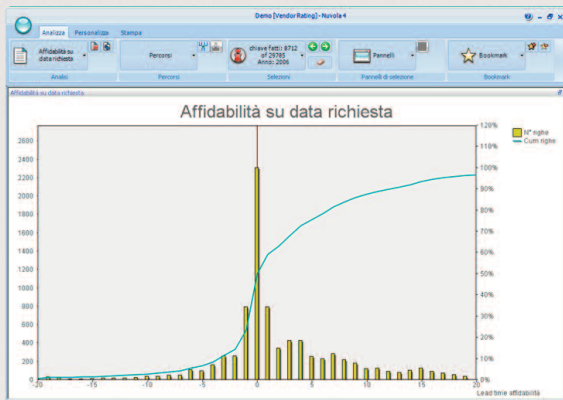
Articolo	Prezzo Libero	Qta Ord.	Valore Ord.	Qta Conseg.	Valore Conseg.	Valore residuo	Qta residua
BENAFELI M.P. Acc. Sondi C Type Blue Label...	0,795	93.033.120	74.000	11.345.512	93.518.160	645.148	1.052.400
APFTRAC M.P. Acc. Sondi C Type Blue Label...	0,795	93.033.120	74.000	11.345.512	93.518.160	645.148	1.052.400
BENAFELI M.P. Acc. Sondi B Type Yellow Label...	0,795	93.033.120	74.000	11.345.512	93.518.160	645.148	1.052.400

Per ogni incrocio Fornitore/ Ordine è immediatamente visibile la data di consegna prevista, la quantità/ valore consegnati, la quantità/ valore residui.

Per ogni ordine è visibile il dettaglio di tutti gli articoli con un singolo click.



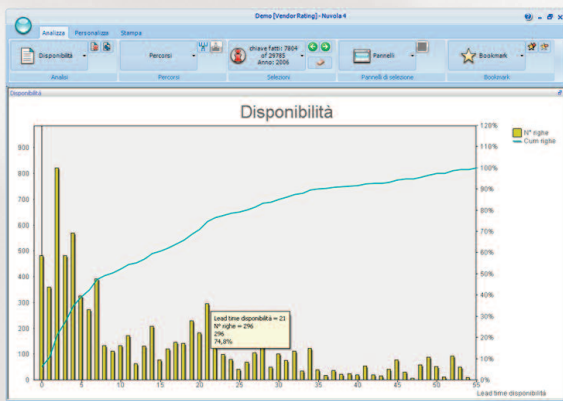
Attraverso i Grafici a dispersione si analizza l'andamento per fornitore rispetto ad un periodo precedente a scelta (anno, trimestre, mese) di quantità acquistate, importo, sconto medio, numero di prodotti, numero di ordini, livello di servizio.



Sono presenti diverse visualizzazioni grafiche o tabellari che rappresentano il numero di ordini (o righe d'ordine) rispetto al ritardo con il quale esse sono state consegnate.

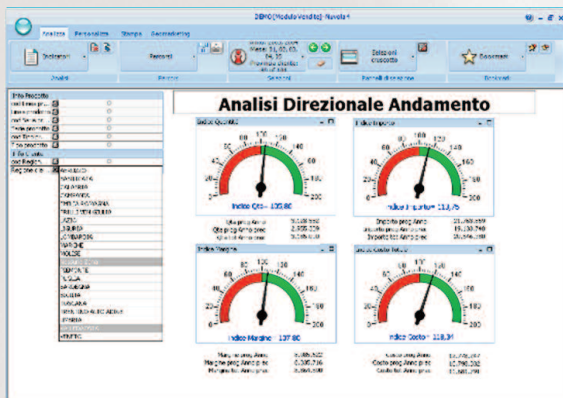
Per tutti gli ordini superiori ad un certo ritardo è possibile filtrare graficamente l'analisi e visualizzare tutti i fornitori ad essi collegati e i relativi dati di dettaglio.

TECHNOLOGY FOR RESULTS



Oltre alla Affidabilità sono presenti le analisi per valutare la Disponibilità e la Rapidità dei fornitori.

Ogni analisi è visibile anche per un singolo o per un gruppo di articoli scelti liberamente dall'utente.



Tutti gli indicatori sono visibili anche attraverso un Cruscotto Direzionale che fornisce una vista immediata delle aree di criticità.

Da ogni indicatore è possibile spostarsi sulle analisi di dettaglio con un singolo Click.